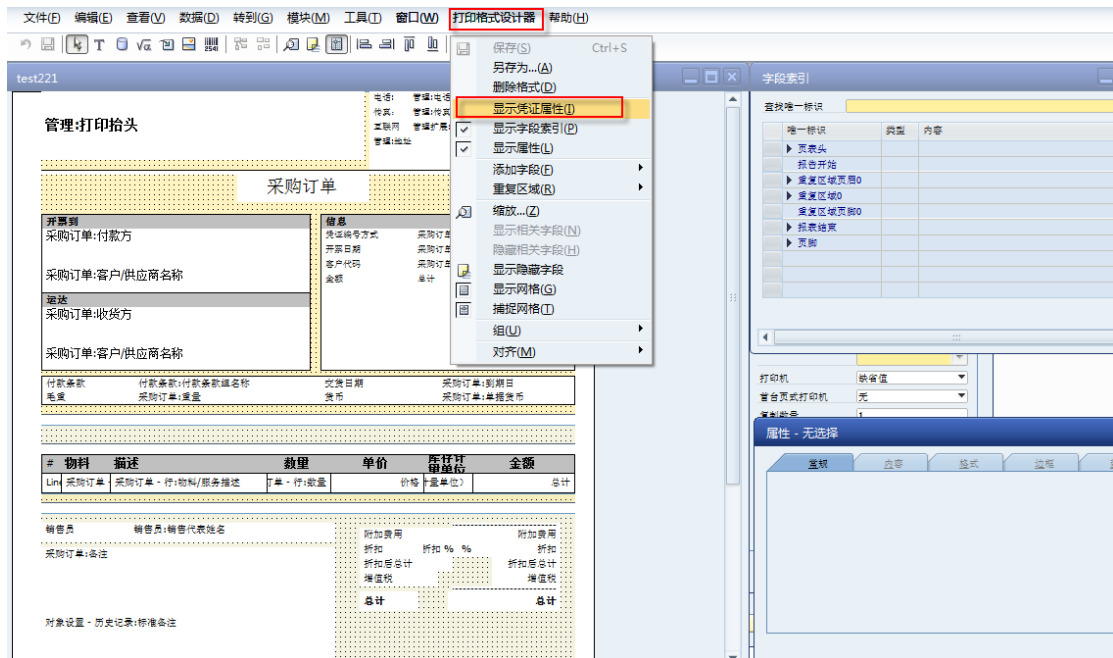
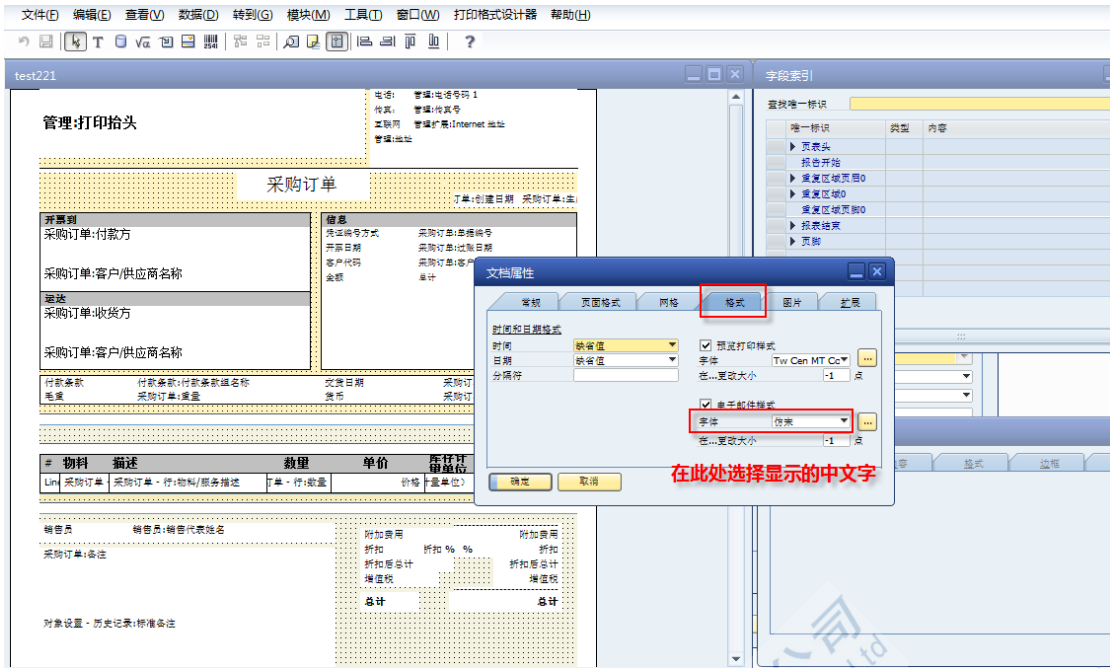


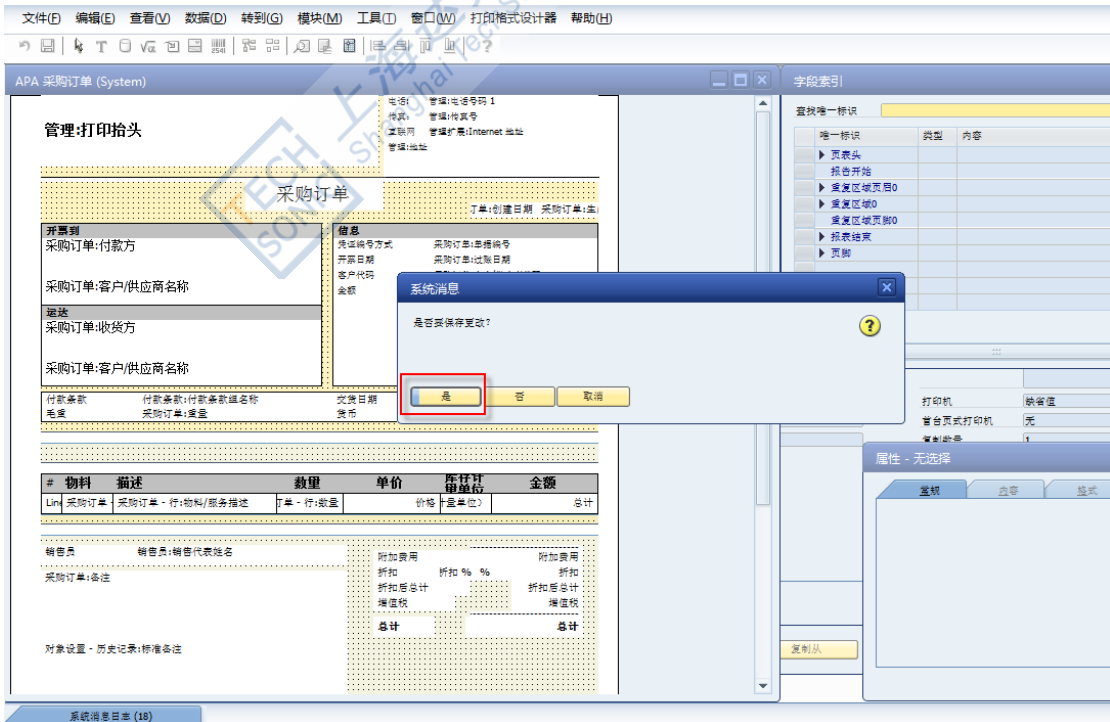
3、进入编辑界面后，在标题栏上点击打印格式设计器，然后点击显示凭证属性。



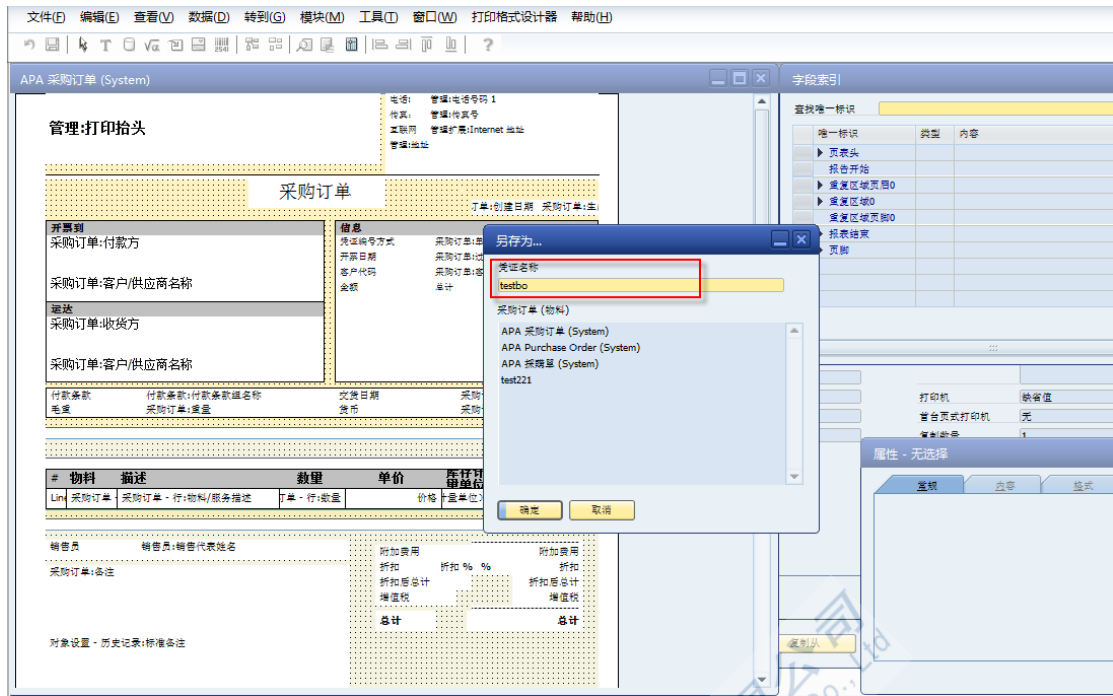
4、在文档属性界面上，选择格式选项卡，然后在红框的地方选择显示的字体，字体选择中文字体，如：仿宋。



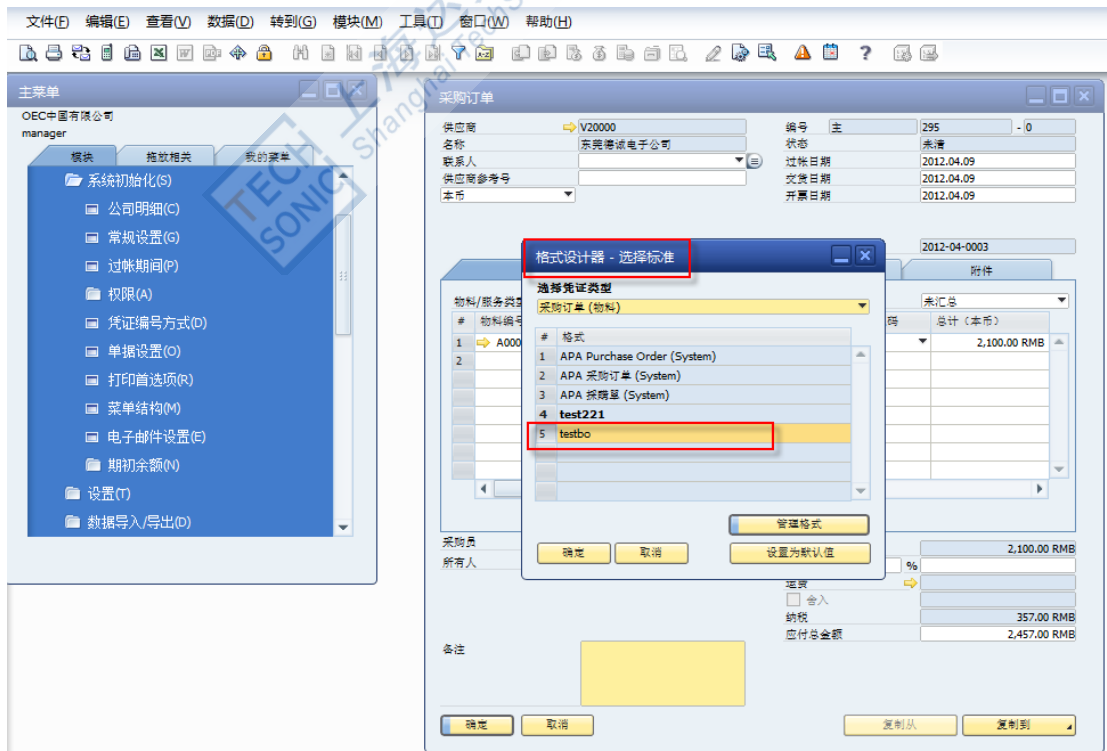
5、在关闭编辑的时候，会跳出系统信息，选择是。



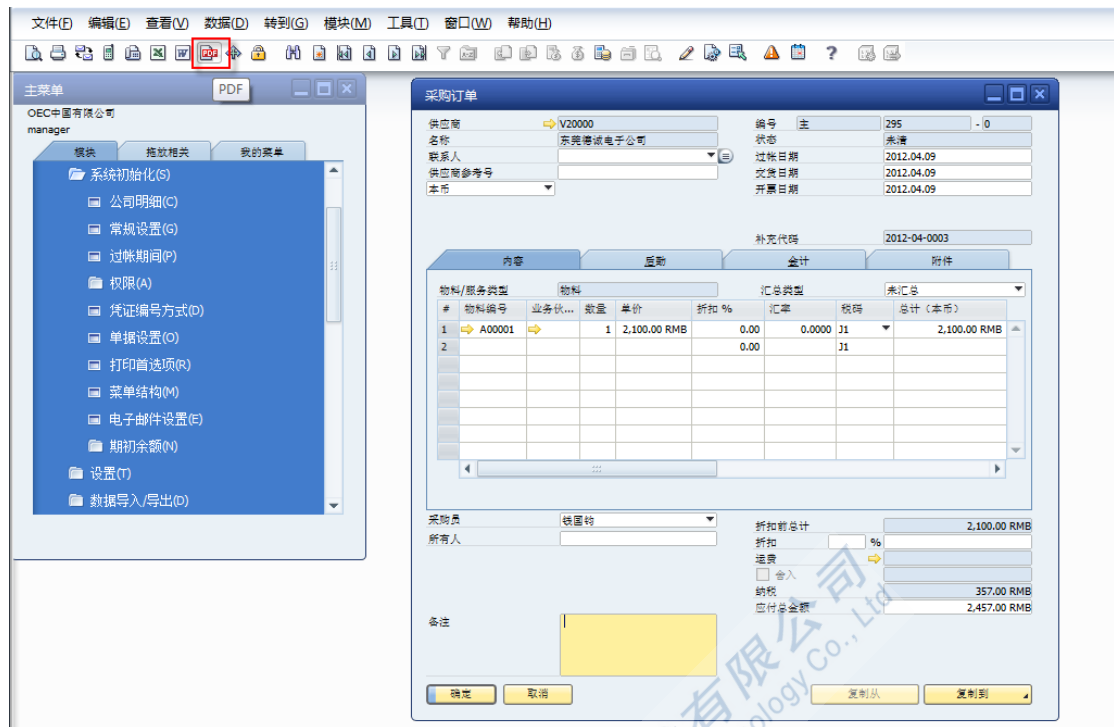
6、在另存为界面上，填写凭证名称，点击确定。



7、关闭编辑状态后，在格式设计器-选择标准选择刚刚保存好的凭证名称。



8、点击 PDF。



9、导出后的 PDF 显示语言为中文。

